

YO

Romano Marcato | 2016



YO

Romano Marcato | 2016

Con quel rimando al segno della vittoria, il tavolo YO vince per versatilità, soddisfacendo ogni esigenza di appoggio nel lavoro e nel relax. Grazie alla base decentrata e alla gamba a Y, il piano, in diverse forme geometriche, si avvicina perfettamente a poltrone e divani, e regolabile in altezza offre la comodità di una piccola scrivania.

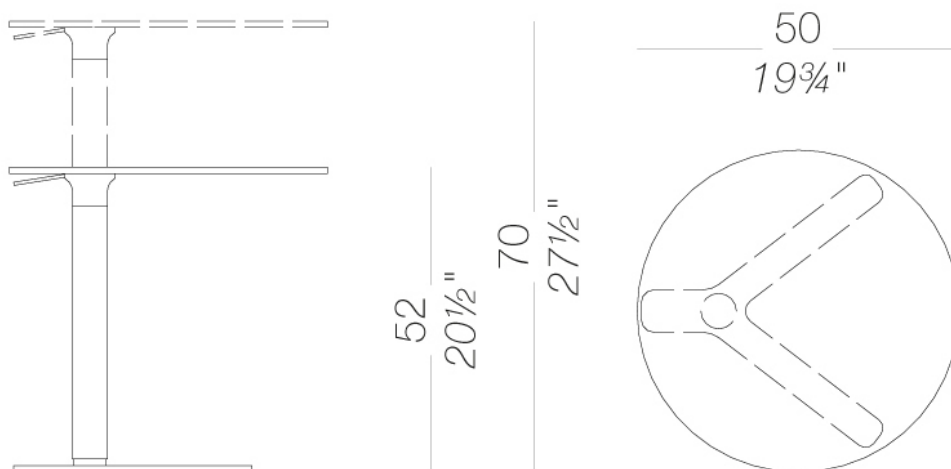
Prodotto selezionato per il servizio Quick Ship, [scarica il PDF](#)



| T80 tavolino regolabile in altezza Ø50 H52÷70

Tavolino regolabile in altezza con dispositivo anti-rotazione e block-lift del piano. Base, colonna mobile e disco di fissaggio piano verniciati a polveri. Piani di forme diverse in multistrati di betulla rivestiti in essenza con bordo a vista, o in laminato HPL Fenix® da 10 mm in diverse finiture. Sotto la base inserti in feltro.

TEST EN 1730:2012 6.3 - EN 15372 - L2



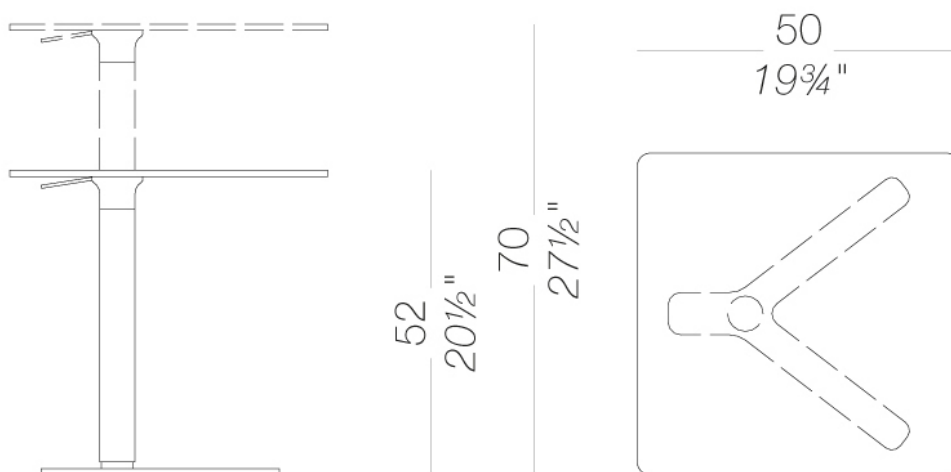
YO

Romano Marcato | 2016

| T80Q tavolino quadrato regolabile in altezza 50x50 H52÷70

Tavolino regolabile in altezza con dispositivo anti-rotazione e block-lift del piano. Base, colonna mobile e disco di fissaggio piano verniciati a polveri. Piani di forme diverse in multistrati di betulla rivestiti in essenza con bordo a vista, o in laminato HPL Fenix® da 10 mm in diverse finiture. Sotto la base inserti in feltro.

TEST EN 1730:2012 6.3 - EN 15372 - L2



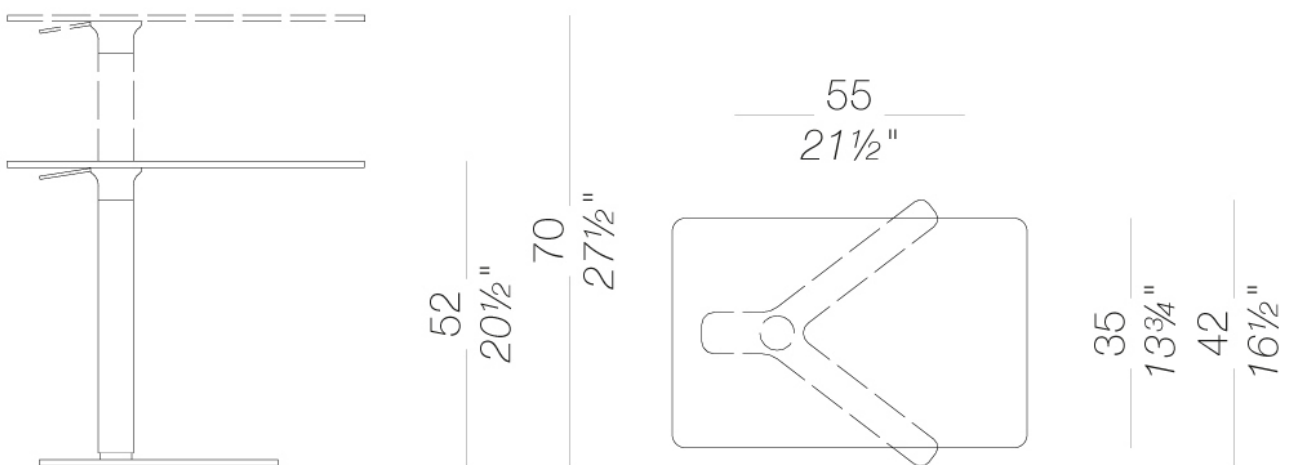
YO

Romano Marcato | 2016

| T80R tavolino regolabile in altezza 55x35 H52÷70

Tavolino regolabile in altezza con dispositivo anti-rotazione e block-lift del piano. Base, colonna mobile e disco di fissaggio piano verniciati a polveri. Piani di forme diverse in multistrati di betulla rivestiti in essenza con bordo a vista, o in laminato HPL Fenix® da 10 mm in diverse finiture. Sotto la base inserti in feltro.

TEST EN 1730:2012 6.3 - EN 15372 - L2



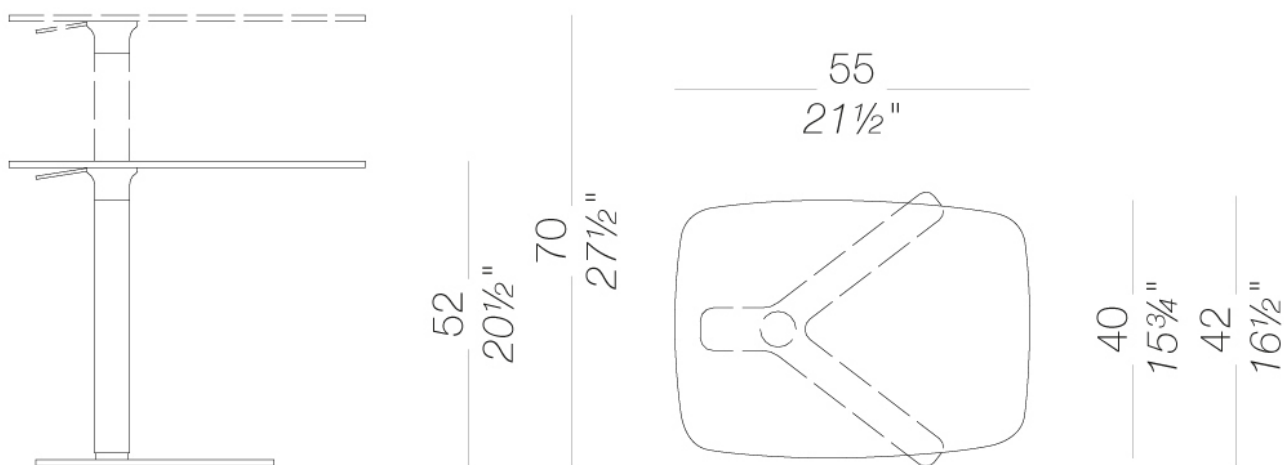
YO

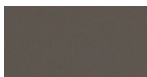
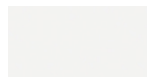
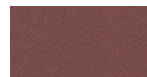
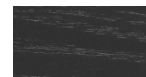
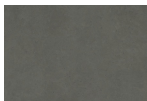
Romano Marcato | 2016

| T80E tavolino rettangolare regolabile in altezza 55x40 H52÷70

Tavolino regolabile in altezza con dispositivo anti-rotazione e block-lift del piano. Base, colonna mobile e disco di fissaggio piano verniciati a polveri. Piani di forme diverse in multistrati di betulla rivestiti in essenza con bordo a vista, o in laminato HPL Fenix® da 10 mm in diverse finiture. Sotto la base inserti in feltro.

TEST EN 1730:2012 6.3 - EN 15372 - L2



strutturaverniciature a
polvere
nera
1 Coloriverniciature a
polvere
bianca
1 Coloriverniciature a
polvere
perla
1 Coloriverniciature a
polvere
celeste
1 Coloriverniciature a
polvere
mattone
1 Coloriverniciature a
polvere
oliva
1 Coloriverniciature a
polvere
tortora
1 Coloriverniciature a
polvere
pistacchio
1 Colori**piano**HPL 10 mm
HPL fenix grigio
Londra
1 ColoriHPL 10 mm
HPL fenix nero
1 ColoriHPL 10 mm
HPL fenix bianco
1 ColoriHPL 10 mm
HPL fenix rosso
Jaipur
1 Colorilegno
rovere sbiancato
1 Colorilegno
nero poro aperto
1 Colorilegno
rovere noce scuro
1 Colorigres
gres Ivory
1 Colorigres
gres Moon
1 Colori**consultare la cartella materiali per la gamma colori, tessuti, pelli, ecopelli.****uso e manutenzione**

Pulire tutte le parti in legno, cuoio, tessuto e metallo con un panno umido o con detergente liquido neutro diluito. Non usare prodotti a base alcolica, candeggina, solvente o prodotti abrasivi. Per sollevare e spostare il prodotto non afferrare solo il sedile, bensì afferrare saldamente la struttura. Il prodotto non deve essere sottoposto a carichi decentrati, è stato progettato per essere utilizzato in condizioni normali di appoggio (su 4 gambe o sulla base). L'azienda si solleva da ogni responsabilità per eventuali danni provocati su pavimenti delicati o teneri. Evitare l'uso improprio del prodotto: non salire sul prodotto coi piedi, né sul poggiatesta o sui braccioli. In particolar modo evitare oscillazioni che potrebbero pregiudicare il funzionamento e la sicurezza dell'utente. Il legno ed il cuoio sono, per loro natura, facilmente danneggiabili, alcune piccole impurità e imperfezioni rientrano negli standard di qualità accettati. Non esporre alle intemperie, agli agenti atmosferici, né a fonti di calore superiore a 40° C. I prodotti destinati a uso esterno subiscono comunque nel tempo l'azione degli agenti atmosferici. Eventuali alterazioni superficiali possono verificarsi a specifiche condizioni di esposizione di temperatura, umidità e salinità. Una corretta e frequente manutenzione e pulizia aumentano la durabilità del prodotto. Il prodotto, se esposto alla luce del sole, può essere soggetto a variazioni di colore. Interventi di manutenzione devono essere eseguiti da personale esperto. Smaltire l'imballo solo a completamento dell'assemblaggio, onde evitare lo smarrimento di eventuale ferramenta e componenti. Una volta dismesso, il prodotto od i suoi componenti vanno conferiti ai sistemi pubblici di smaltimento secondo quanto previsto dalla legislazione in vigore.