

# 10:30

Anderssen & Voll | 2024



# 10:30

Anderssen & Voll | 2024

L'orario racconta la storia di una giornata e il luogo dove trascorrere momenti di assoluto relax. 10:30 è una pausa caffè, un appuntamento, e la sera un film comodamente sdraiati. 10:30 è il nuovo divano di Anderssen & Voll, creato nello stile fluido ed essenziale che distingue il duo norvegese. Di personalità architettonica, 10:30 unisce geometria, comfort e leggerezza, riducendo materiali e ingombro dei volumi, ed esaltando di conseguenza versatilità, attenzione all'ambiente e sostenibilità. Sulla base in massello di frassino, o iroko per ambienti outdoor, poggiano due morbidi cuscini imbottiti, comodi e accoglienti, che infondono a lounge aziendali, sale d'aspetto e interni domestici il carattere forte e discreto della contemporaneità Lapalma. Disponibile in versione poltrona, divano a due posti e divano a due posti allungato, e in un'ampia scelta di rivestimenti, 10:30, ante e post meridian, sono almeno dodici ore di eleganza e scioltezza.

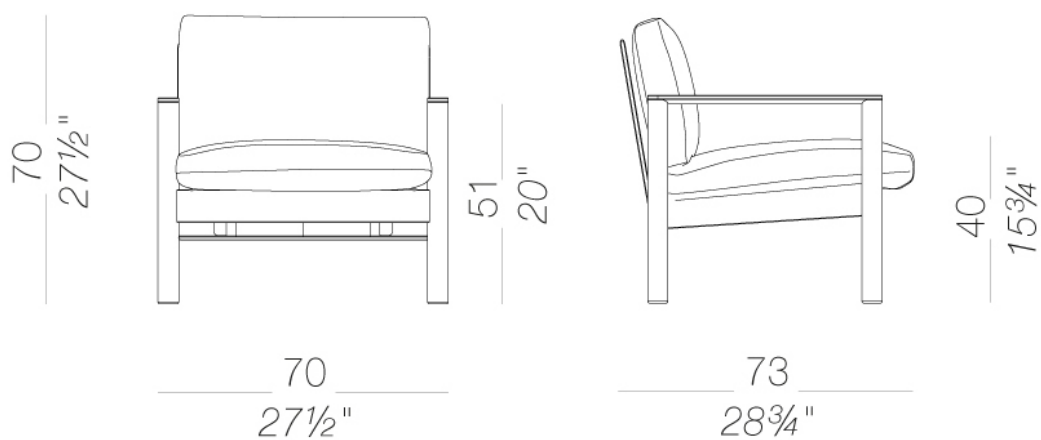


# 10:30

Anderssen & Voll | 2024

## | D161 chaise longue

Poltrona con telaio in massello di legno di frassino verniciato con finitura rovere sbiancato o nero poro aperto. Nella seduta sono alloggiati molle in plastica per un comfort migliore, sedile e schienale in poliuretano espanso e fibra poliestere ignifughi. Rivestimento sfoderabile in tessuto, pelle o similpelle. Piedini in feltro.

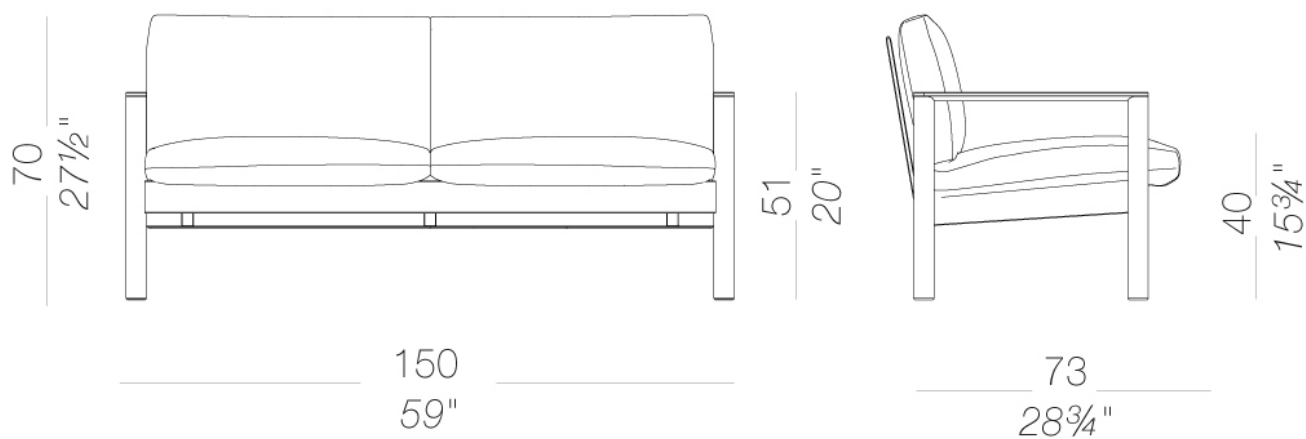


# 10:30

Anderssen & Voll | 2024

## | D162 divano due posti

Divano 2 posti con telaio in massello di legno di iroko verniciato. Nella seduta sono alloggiati molle in plastica per un comfort migliore, sedile e schienale in poliuretano espanso e fibra poliestere ignifughi. Rivestimento sfoderabile in tessuto. Piedini in feltro.

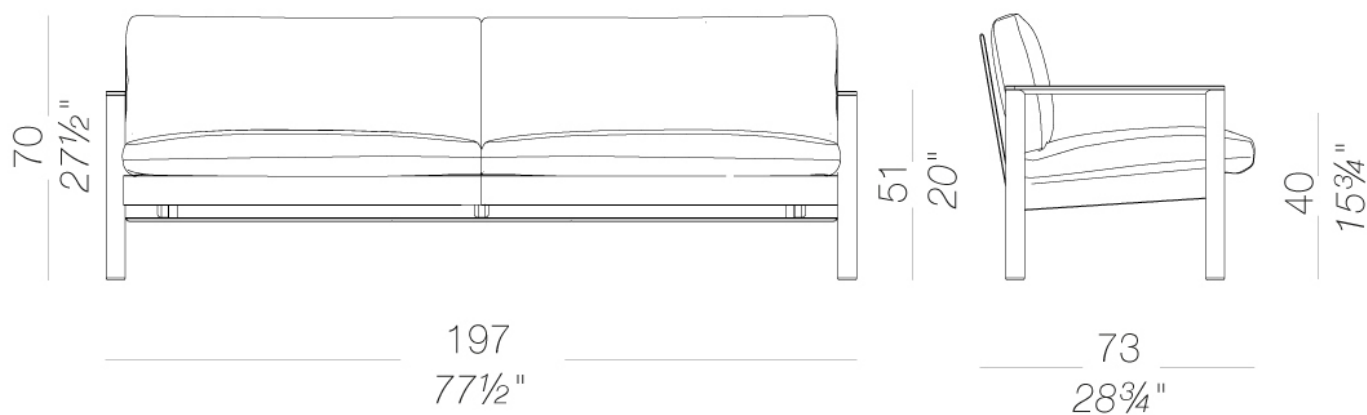


# 10:30

Anderssen & Voll | 2024

## | D163 divano due posti allungato

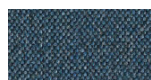
Divano 2 posti allungato con telaio in massello di legno di frassino verniciato con finitura rovere sbiancato o nero poro aperto. Nella seduta sono alloggiati molle in plastica per un comfort migliore, sedile e schienale in poliuretano espanso e fibra poliestere ignifughi. Rivestimento sfoderabile in tessuto, pelle o similpelle. Piedini in feltro.



# 10:30

Anderssen & Voll | 2024

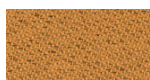
## rivestimento



tessuto  
Main Line Flax - Cat. Blazer - Cat. C  
B  
57 Colori



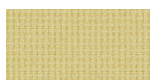
tessuto  
Sorrento - Cat. B  
86 Colori



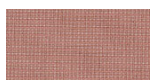
tessuto  
Chili - Cat. A  
47 Colori



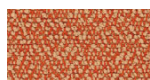
tessuto  
Umber - Cat. B  
36 Colori



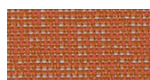
tessuto  
Nobel - Cat. C  
30 Colori



tessuto  
Naveli - Cat. C  
24 Colori



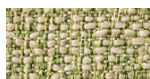
tessuto  
Fiocco - Cat. B  
34 Colori



tessuto  
Atrium - Cat. C  
16 Colori



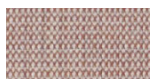
tessuto  
Panama - Cat. A  
48 Colori



tessuto  
Sorrento - Cat. B  
22 Colori



tessuto  
Hallingdal 65 - Cat.  
C  
58 Colori



tessuto  
Canvas 2 - Cat. C  
45 Colori



tessuto  
Steelcut Trio 3 - Cat.  
D  
54 Colori



tessuto  
Remix 3 - Cat. C  
72 Colori



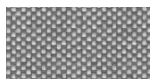
tessuto  
Divina MD - Cat. D  
27 Colori



tessuto  
Divina Melange 3 -  
Cat. D  
38 Colori



tessuto  
Medley - Cat. A  
37 Colori



tessuto  
Maya - Cat. A  
43 Colori



tessuto  
Jet - Cat. A  
66 Colori



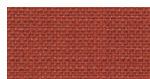
tessuto  
Fiord 2 - Cat. C  
39 Colori



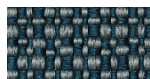
tessuto  
Tonica 2 - Cat. C  
39 Colori



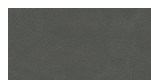
tessuto  
Capture - Cat. B  
43 Colori



tessuto  
Crisp - Cat. B  
40 Colori



tessuto  
Iris - Cat. B  
24 Colori



pelle  
soft-leather  
7 Colori



ecopelle  
Valencia - Cat. B  
66 Colori

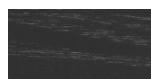


tessuto  
Grain - Cat. B  
50 Colori



tessuto  
Re-wool - Cat. C  
21 Colori

## struttura



legno  
nero poro aperto  
1 Colori



legno  
frassino naturale  
1 Colori

**consultare la cartella materiali per la gamma colori, tessuti, pelli, ecopelli.**

## uso e manutenzione

Pulire tutte le parti in legno, cuoio, tessuto e metallo con un panno umido o con detergente liquido neutro diluito. Non usare prodotti a base alcolica, candeggina, solvente o prodotti abrasivi. Per sollevare e spostare il prodotto non afferrare solo il sedile, bensì afferrare saldamente la struttura. Il prodotto non deve essere sottoposto a carichi decentrati, è stato progettato per essere utilizzato in condizioni normali di appoggio (su 4 gambe o sulla base). L'azienda si solleva da ogni responsabilità per eventuali danni provocati su pavimenti delicati o teneri. Evitare l'uso improprio del prodotto: non salire sul prodotto coi piedi, né sul poggiatesta o sui braccioli. In particolar modo evitare oscillazioni che potrebbero pregiudicare il funzionamento e la sicurezza dell'utente. Il legno ed il cuoio sono, per loro natura, facilmente danneggiabili, alcune piccole impurità e imperfezioni rientrano negli standard di qualità accettati. Non esporre alle intemperie, agli agenti atmosferici, né a fonti di calore superiore a 40° C. I prodotti destinati a uso esterno subiscono comunque nel tempo l'azione degli agenti atmosferici. Eventuali alterazioni superficiali possono verificarsi a specifiche condizioni di esposizione di temperatura, umidità e salinità. Una corretta e frequente manutenzione e pulizia aumentano la durabilità del prodotto. Il prodotto, se esposto alla luce del sole, può essere soggetto a variazioni di colore. Interventi di manutenzione devono essere eseguiti da personale esperto. Smaltire l'imballo solo a completamento dell'assemblaggio, onde evitare lo smarrimento di eventuale ferramenta e componenti. Una volta dismesso, il prodotto od i suoi componenti vanno conferiti ai sistemi pubblici di smaltimento secondo quanto previsto dalla legislazione in vigore.